



Políticas, políticas públicas e demandas

- Processo de formação de políticas públicas;
- O papel do Estado, das instituições, das ideias e dos atores sociais.



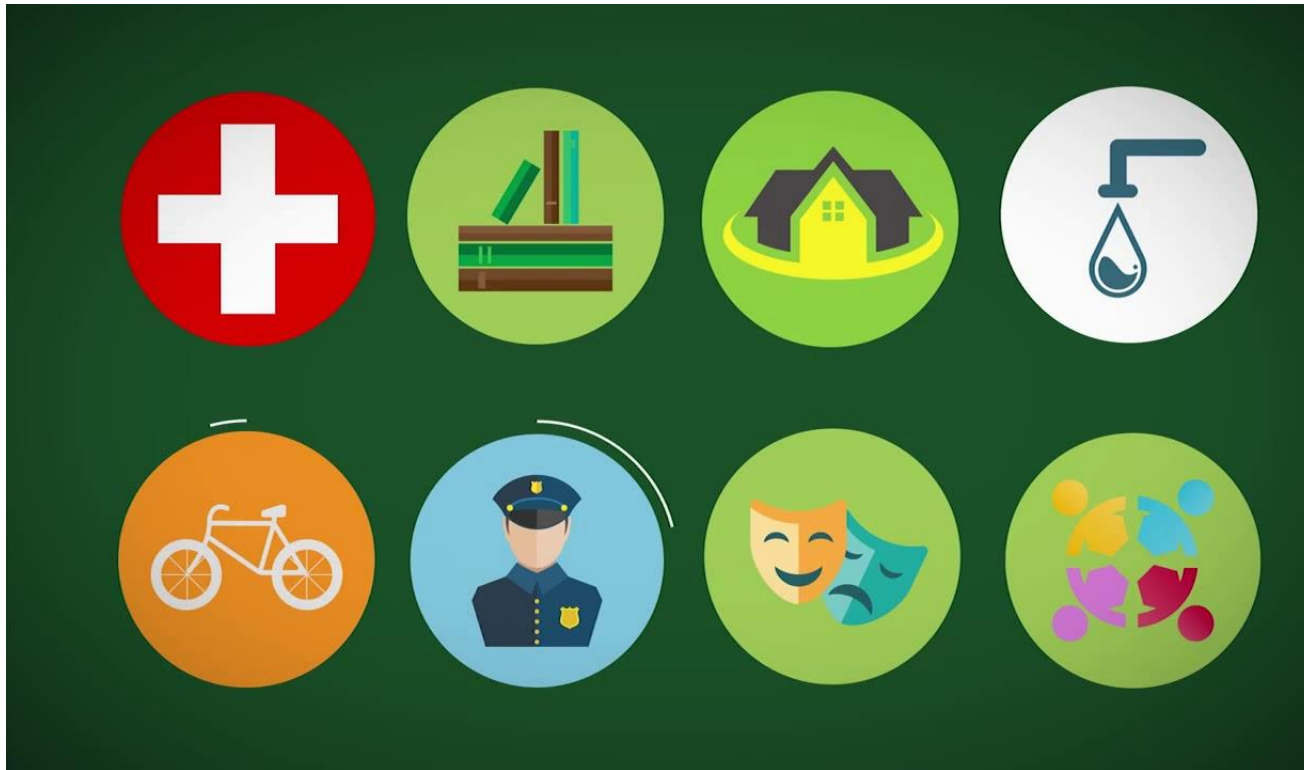
RECAPITULANDO



Relembrando...

- Início;
- Politics e Policy
- Garantia de direitos;
- Estado em ação;
- Quem faz política pública?
- Participação da sociedade (criação, implementação e gestão);

Tipos de políticas públicas:
Tipologia de Lowi (Lowi, 1964)
Classificação através do impacto esperado na sociedade.



- 1. Políticas públicas regulatórias;
- 2. Políticas públicas distributivas;
- 3. Políticas públicas redistributivas;
- 4. Políticas públicas constitutivas.

Políticas Públicas Regulatórias:

- Estabelecem padrões de comportamentos, serviço ou produto para atores públicos e privados;
- A política regulatória se refere a legislação;
- É um instrumento que permite aplicar políticas redistributivas e distributivas;
- Não visam benefício imediato.

- Exemplos:
 - Códigos de trânsito;
 - Leis e códigos em assuntos como aborto e eutanásia;
 - Proibição de fumo em locais fechados;
 - Leis trabalhistas;
 - Regras para publicidade de certos produtos;
 - Regulação de Uber;
 - Lei de uso do solo.

Políticas Públicas Distributivas:

- Geram benefícios concentrados para alguns grupos de atores e custos difusos para toda a coletividade/contribuintes;
- A grande dificuldade neste tipo de PP é a delimitação do público beneficiário;
- É muito comum no Brasil o uso desse tipo de política e é bastante desenvolvido pelo Poder Legislativo. Primeiramente porque a camada mais pobre da população brasileira apresenta necessidades individuais e pertinentes devido a falta de recurso para todos e também porque elas representam a força daquele político que troca esse assistencialismo por votos.
- "Toma lá dá cá" troca de apoios, ex: congressistas condicionam apoios a certas emendas orçamentárias caso recebam apoio nas suas emendas.
- CLIENTELISMO!

- Exemplos:
 - Bolsa família;
 - Gratuidade de serviços;
 - Subsídios;
 - Gratuidade de taxas de certos usuários de serviços públicos;
 - Incentivos e renúncias fiscais;
 - Entrega de tratores, pontes, asfalto, etc.
 - Crédito a baixo custo.

Políticas Públicas Redistributivas:

- O objetivo é distribuir renda, bens ou acesso a serviços públicos.
- Concedem benefícios concentrados a algumas categorias de atores e implicam custos concentrados sobre outras categorias de atores.
- Política mais conflituosa.
- Exemplos:
 - Cotas raciais;
 - Benefícios para os trabalhadores;
 - Royalties de Petróleo;
 - Programas de reforma agrária.
- É uma política que provoca muitos conflitos, pois representa um jogo de soma zero. Contraposição de interesses claramente antagônicos.
- São percebidas pelos seus beneficiários como garantia dos direitos sociais.

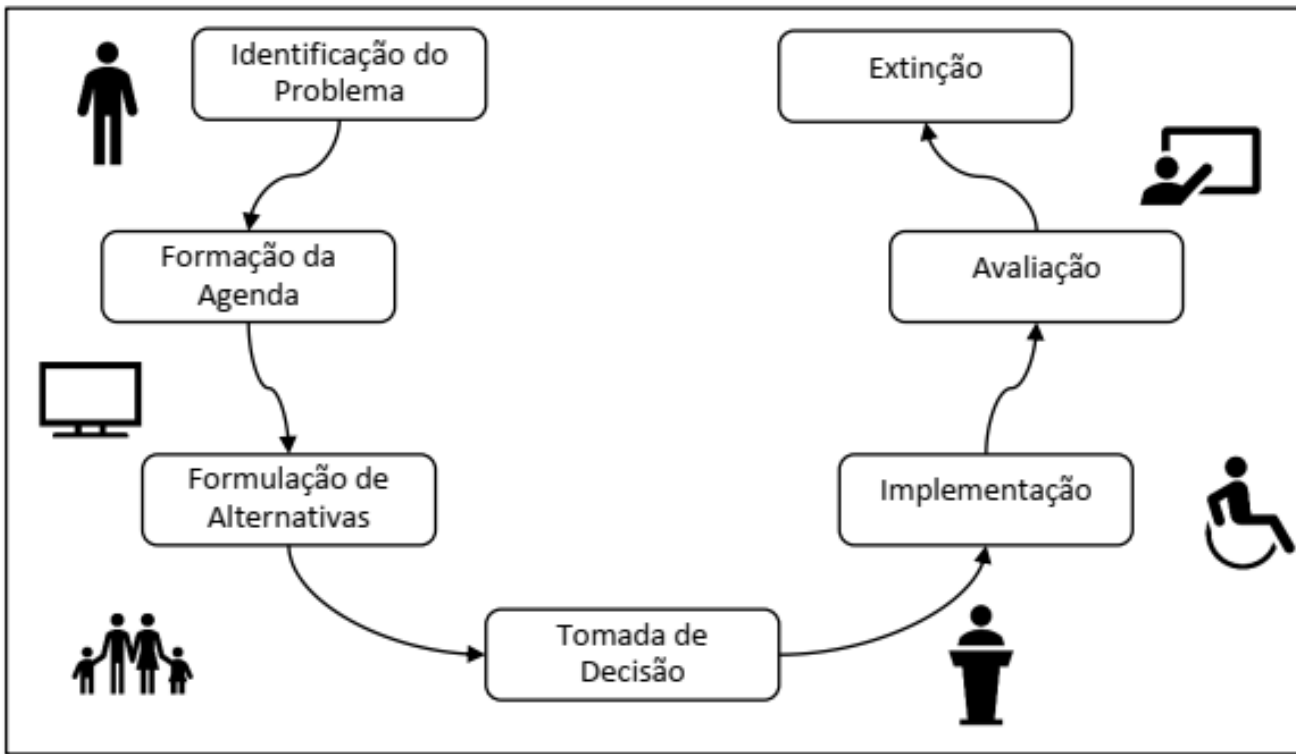


Políticas Públicas Constitutivas:

- São regras sobre os poderes e regras sobre as regras, ou seja, são aquelas políticas que definem as competências, jurisdições, regras da disputa política e da elaboração de políticas públicas. Encontram acima dos outros três tipos de políticas e comumente moldam a dinâmica política nessas outras arenas.
- Estão acima dos outros tipos de políticas, condicionam o equilíbrio de poder.
- Exemplos:
 - Regras dos sistema político-eleitoral;
 - Distribuição de competências entre poderes e esferas;
 - Regras das relações intergovernamentais;
 - Regras de participação da sociedade civil em decisões públicas.
- Há muitos custos nesse tipo de política: reforma política; regras contra corrupção



O QUE É O CICLO DAS POLÍTICAS PÚBLICAS?



- As políticas públicas são uma resposta do Estado às necessidades do coletivo que, por meio do desenvolvimento de ações e programas, objetivam o bem-comum e a diminuição da desigualdade social.
- Esses programas e ações precisam ser estruturados de maneira funcional e sequencial para tornar possível a produção e organização do projeto.

Ciclo de políticas públicas

• Fases:

- Identificação do problema
- Formação de agenda
- Formulação de alternativas
- Implementação
- Avaliação
- Extinção

• Atores:

- Governamentais
- Não governamentais



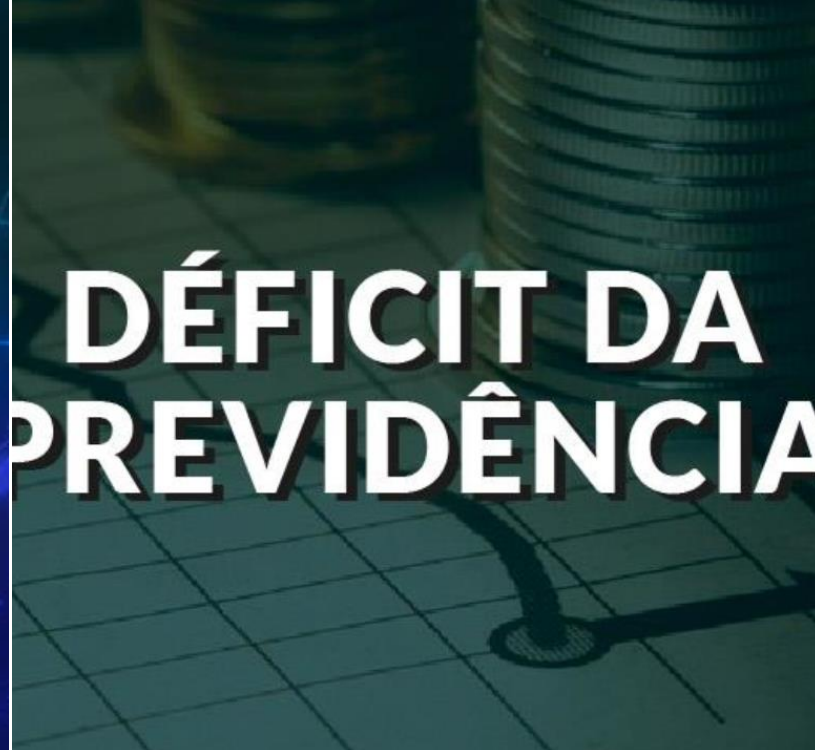
Ciclo de políticas públicas:





Identificação do problema:

- SITUAÇÃO REAL X SITUAÇÃO DESEJADA

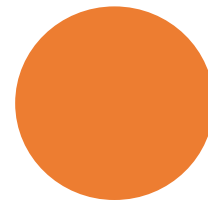


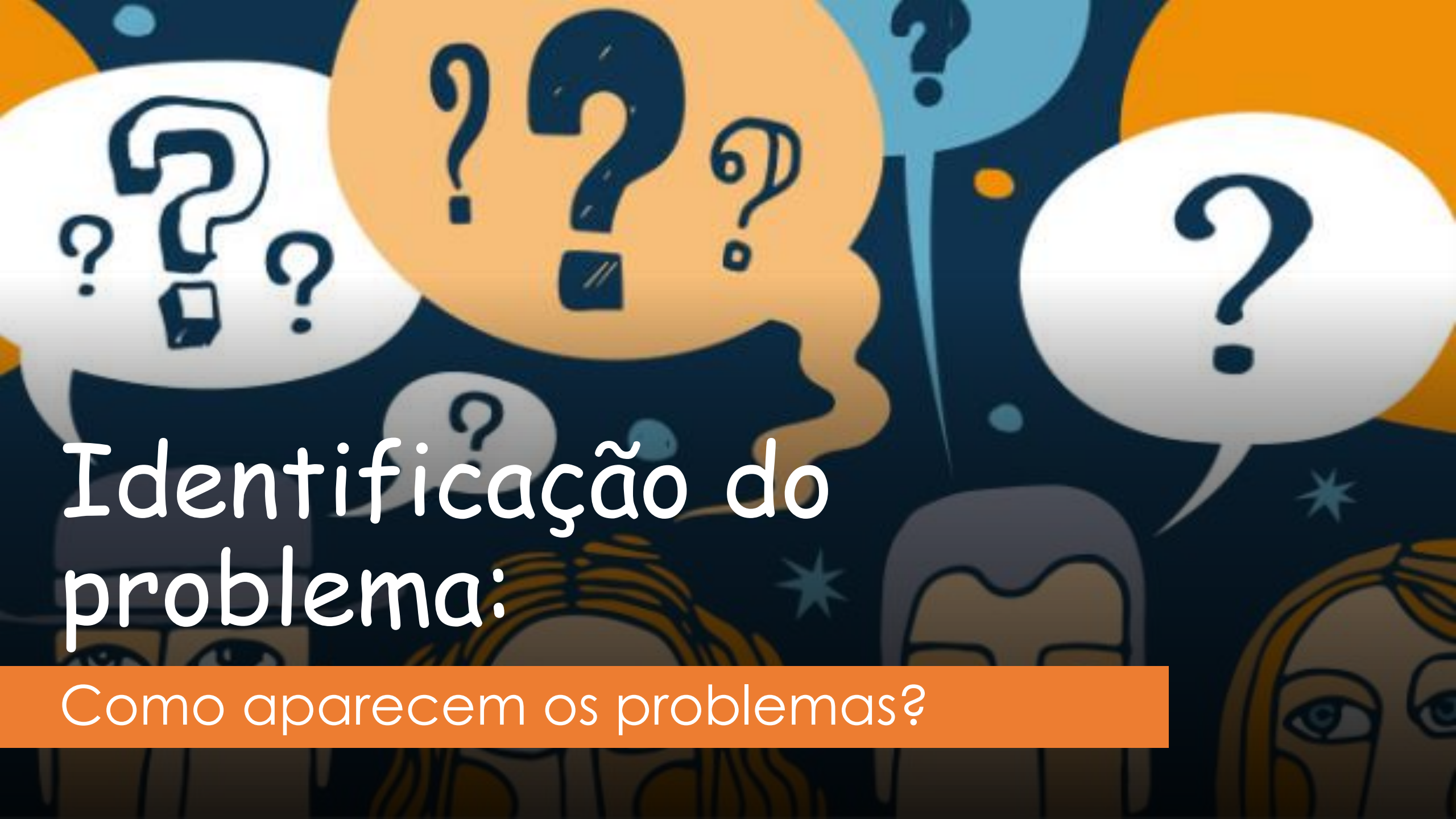
Identificação
do problema:

- SITUAÇÃO REAL X SITUAÇÃO DESEJADA

Identificação do problema:

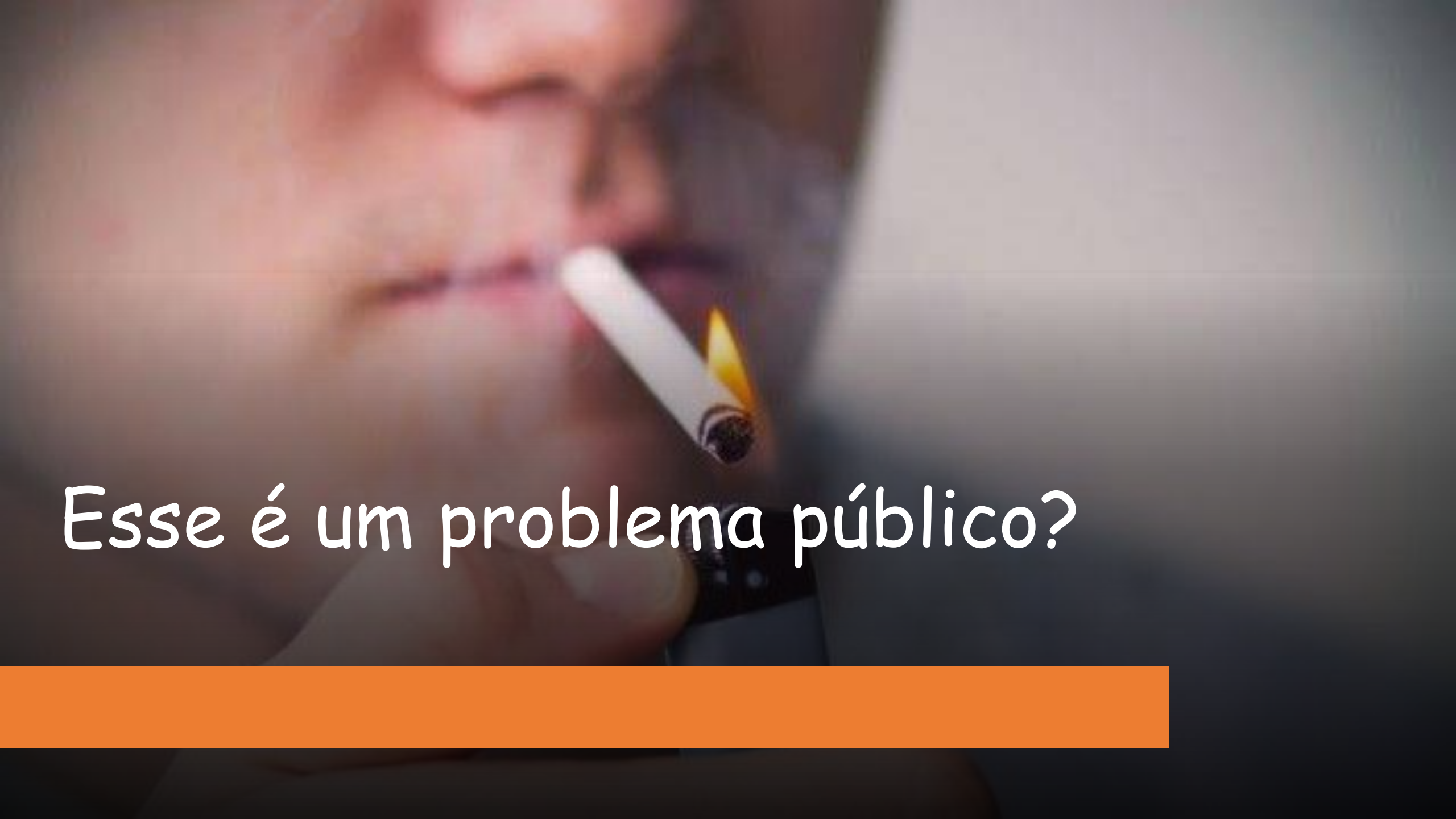
- O que é um problema?
 - Discrepância entre o status quo e uma situação ideal
- O que é um problema político?
 - A diferença entre o que se gostaria que fosse e o que é a realidade pública



The background features a dark blue field with several stylized speech bubbles in white, orange, and light blue, each containing one or more question marks. At the bottom, there are faint, stylized outlines of people's faces in shades of brown and grey. The overall theme is one of inquiry and problem-solving.

Identificação do problema:

Como aparecem os problemas?



Esse é um problema público?

MALES DO TABAGISMO

Em fumantes:

- Doenças pulmonares
- Doenças cardiovasculares
- Câncer de pulmão, boca, laringe, faringe, entre outros
- Úlceras

Em fumantes passivos:

- Irritação nasal
- Problemas respiratórios como a asma
- Conjuntivite
- Câncer de pulmão
- Enfisema pulmonar

Quem fuma tem:

6 anos a menos de vida do que os não fumantes
40x mais chances de desenvolver
câncer de pulmão

24% mais chances de sofrer
doenças cardíacas



Hospital de Messejana
Dr. Carlos Alberto Studart Gomes



GOVERNO DO
ESTADO DO CEARÁ
Secretaria de Saúde

É proibido fumar neste local.

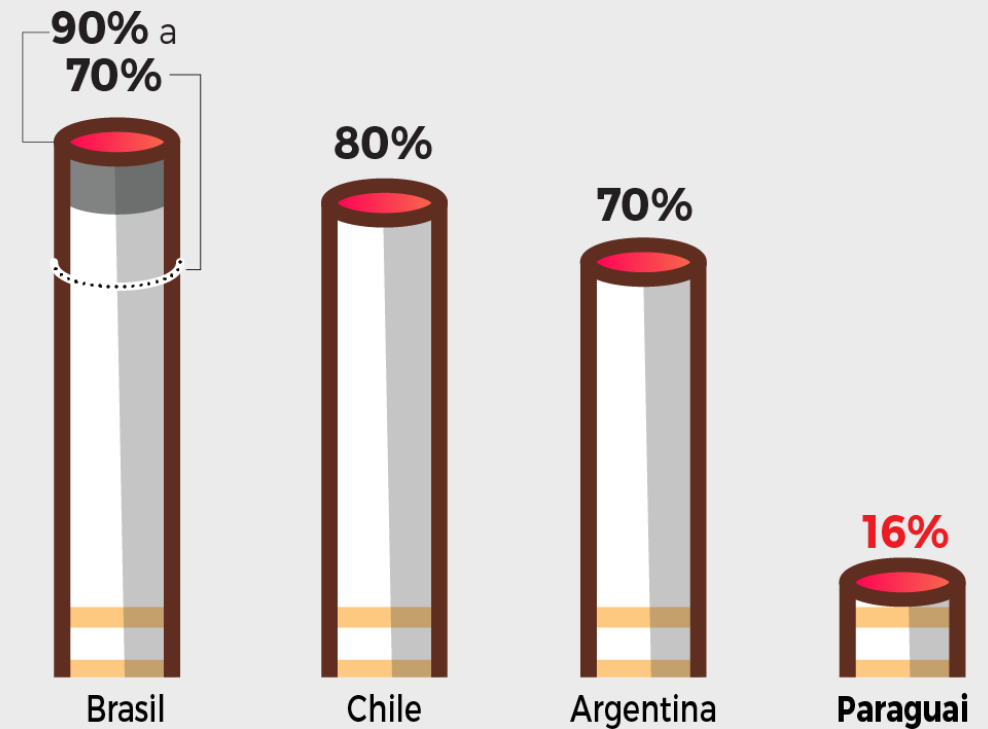


Para informar o descumprimento da lei, ligue 0800 771 3541 ou acesse www.leiantifumo.sp.gov.br
Lei Estadual 13.541 de 07 de maio de 2009.

AGUITEMPLACAS.COM.BR

Imposto sobre cigarro

Alíquota no Paraguai é menor do que nos países vizinhos



VIVER BEM É
VIVER COM SAÚDE
FIQUE LONGE
DO CIGARRO.



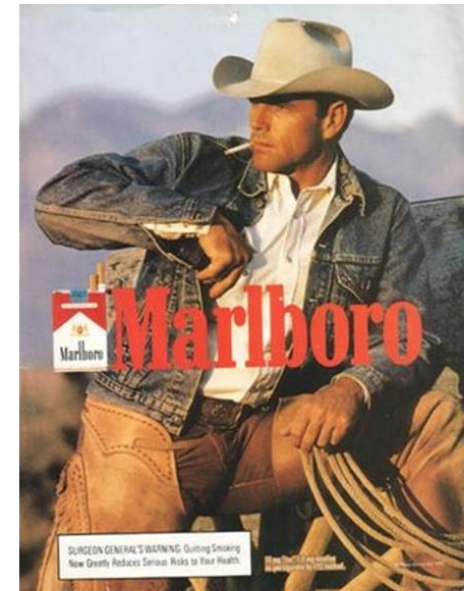
Com ou sem aditivos que dão sabor ao cigarro, a nicotina causa dependência química. As demais substâncias provocam várias doenças. Não fume.
O SUS ajuda você a ter uma vida mais saudável sem o cigarro.



Ministério da
Saúde

GOVERNO FEDERAL
BRASIL
PAÍS RICO É PAÍS SEM POBREZA

Campanhas e restrição de publicidade





Quais políticas públicas existem para esses problemas públicos?

Identificação de um Problema

- Deve afetar a percepção das pessoas;
- Delimitação do problema é politicamente crucial;
- Um problema sem solução não é um problema;
- Partidos políticos, agentes políticos e organizações sociais se preocupam com a identificação dos problemas.



Formação da agenda

- “Conjunto de assuntos sobre os quais o governo e pessoas ligadas a ele concentram sua atenção num determinado momento” (KINGDOM, 2003)
- Conjunto de problemas ou temas entendidos como relevantes.
 - Agenda política
 - Agenda formal
 - Agenda da mídia

Formação de agenda

- **Agenda formal/governamental:**
 - Agenda institucional
 - Elenca problemas que o poder público já decidiu enfrentar
- **Agenda política:**
 - Problemas considerados relevantes pela comunidade política
- **Agenda da mídia:**
 - Agenda dos meios de comunicação
 - Influencia as outras duas



Formulação

- O que é?
 - Formulação de alternativas a serem adotadas no enfrentamento do problema ou situação;
 - Formulação da política pública;
 - Definição (tomada de decisão) da estratégia a ser adotada.





Formulação:

- Estabelecimento de objetivos e alternativas;
- O estabelecimento de objetivos é o momento em que políticos, analistas de políticas públicas e demais atores envolvidos no processo resumem o que esperam que sejam os resultados da política pública.

Formulação:

- Elaborados métodos, programas, estratégias ou ações.
- Um mesmo objetivo pode ser alcançado de várias formas, por diversos caminhos.
- Exemplo: Pichação



Formulação:

- Quatro mecanismos para indução de comportamentos:
 - Premiação
 - Coerção
 - Conscientização;
 - Soluções técnicas





Formulação de Alternativas

- Importante pensar sobre as consequências e custos das alternativas;
 - Projeções (dados) e Predições (previsão, análises, estimativas...);
 - Conjecturas (experiência profissional, eventos, seminários, debates...);
 - Consequências;
 - Custos de implementação.

Formulação de Alternativas:

- Nesta etapa da formulação é que os atores (políticos, analistas, profissionais da área, comunidade, etc.) envolvidos na política debatem e elencam o que esperam que sejam os resultados da política pública.





Implementação

- Colocar em prática o que foi formulado;
- É o momento em que o planejamento e a escolha são transformados em atos. É quando se parte para a prática. O planejamento ligado à organização é transformado em ação. São direcionados recursos financeiros, tecnológicos, materiais e humanos para executar a política.



Implementação:

- Quem está envolvido?
 - Funcionários públicos – quem está na ponta;
 - Burocratas (administradores).
-

Monitoramento e avaliação

- **Monitoramento:**

- Processo de acompanhamento do cumprimento de uma atividade (planejada) com o objetivo de se empreender alinhamentos que assegurem o alcance dos objetivos.

- **Avaliação:**

- Ação constante que abrange todas as fases do ciclo das políticas públicas, desde a formação da agenda até a análise das mudanças sociais decorrentes delas;
- Análise dos efeitos produzidos na sociedade pelas políticas públicas, bem como mensuração desses efeitos.



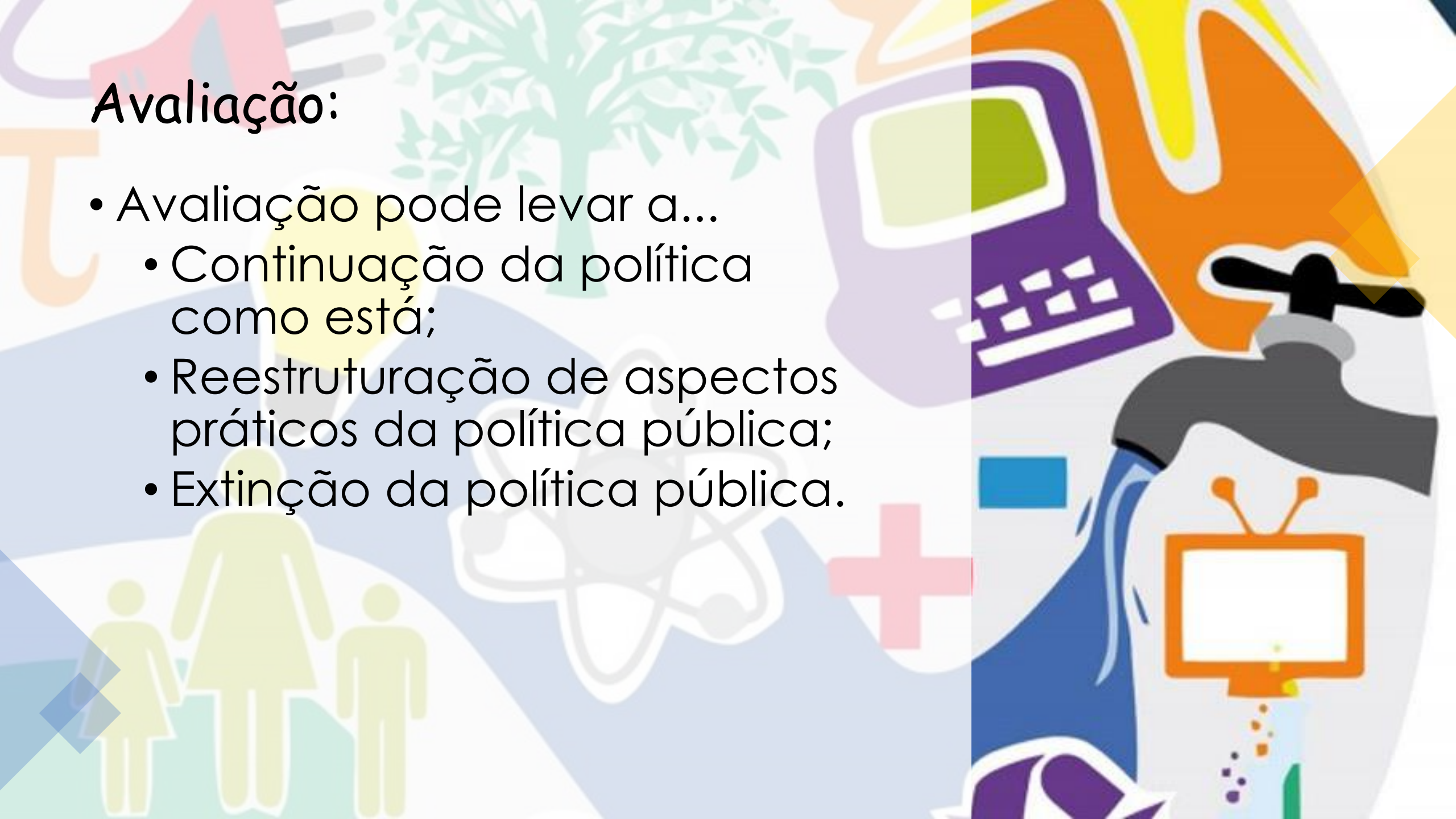
Avaliação:

- Economicidade (utilização dos recursos);
- Eficiência administrativa (execução);
- Eficácia (alcance das metas);
- Equidade;



Avaliação:

- Avaliação pode levar a...
 - Continuação da política como está;
 - Reestruturação de aspectos práticos da política pública;
 - Extinção da política pública.



Extinção

- Problema ou situação originários são percebidos como resolvidos;
- As ações adotadas para a implementação da política pública são percebidas como ineficazes;
- Problema ou situação originários perdem importância (mesmo que não resolvidos);



obrigada

matosoagronomia@gmail.com
aline.matoso@uftm.edu.br